

Dell Wyse Cloud Client

Wyse 3030 LT

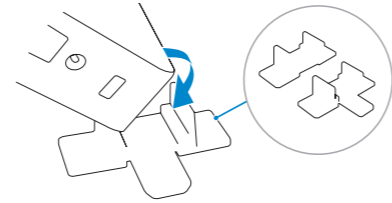
Quick Start Guide

快速入门指南
快速入門指南
クイックスタートガイド
빠른 시작 안내서



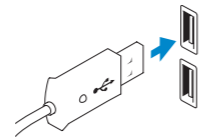
1 Install the vertical stand

安装立式机架
直立式安裝
パーティカルスタンドを取り付ける
수직 스탠드를 설치합니다



2 Connect the keyboard and mouse

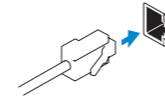
连接键盘和鼠标
連接鍵盤與滑鼠
キーボードとマウスを接続する
키보드와 마우스를 연결합니다



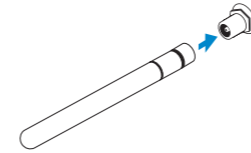
USB connector
USB 连接器
USB 連接器
USB コネクタ
USB 커넥터

3 Connect the network

链接网络
連線至網路
ネットワークを接続する
네트워크 연결



Or | 或 | 或者 | または | 또는

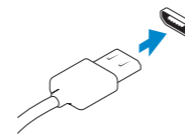


Network connector
网络接口
網路連接器
ネットワークコネクタ
네트워크 커넥터

Wireless antenna (optional)
无线天线 (可选)
無線天線 (可選)
ワイヤレスアンテナ (オプション)
무선 안테나(옵션)

4 Connect the display

连接显示器
連接顯示器
ディスプレイを接続する
디스플레이를 연결합니다



DisplayPort connector
DisplayPort 连接器
DisplayPort 連接器
DisplayPort コネクタ
DisplayPort 커넥터

Product support and manuals
产品支持和手册
產品支援與手冊
製品サポートとマニュアル
제품 지원 및 설명서

dell.com/support
dell.com/support/manuals

Contact Dell
与 Dell 联络 | 與 Dell 公司聯絡
デルへのお問い合わせ | Dell사에 문의합니다

dell.com/contactdell

Regulatory and safety
管制和安全 | 管制與安全
認可と安全性 | 규정 및 안전

dell.com/regulatory_compliance

Regulatory model
管制型号 | 安規型號
認可モデル | 규정 모델

N06D

Regulatory Type
管制类型 | 法規辨識類型
規制タイプ | 규정 유형

N06D001

Computer model
计算机型号 | 電腦型號
コンピュータモデル | 컴퓨터 모델

Wyse 3030 LT
Wyse 3030 LT 系列



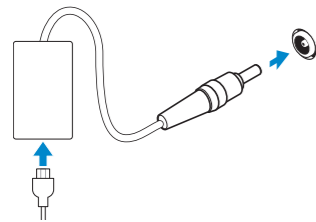
5 Connect the power cable on your client device and display

连接客户端设备和显示器的电源线

連接客戶裝置及顯示器上的電源線

クライアントデバイスとディスプレイの電源ケーブルを接続する

전원 케이블을 클라이언트 장치 및 디스플레이에 연결합니다



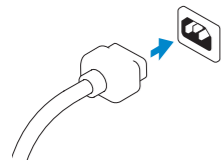
Client device power connector

客户端设备电源接口

客戶裝置電源連接器

クライアントデバイス電源コネクタ

클라이언트 장치 전원 커넥터



Display power connector

显示器电源接口

顯示器電源連接器

ディスプレイ電源コネクタ

디스플레이 전원 커넥터

NOTE: Your client device is ready to use when the client device activity light goes off.

注: 当客户端设备活动指示灯熄灭时, 您的客户端设备即可使用。

註: 當客戶裝置的活動指示燈熄滅時表示客戶裝置已就緒。

メモ: クライアントデバイスの動作ライトが消灯したら、クライアントデバイスの使用準備が完了しています。

주: 클라이언트 장치 상태 표시등이 꺼지면 클라이언트 장치를 사용할 수 있습니다.

6 Turn on your client device and display

开启客户端设备和显示器

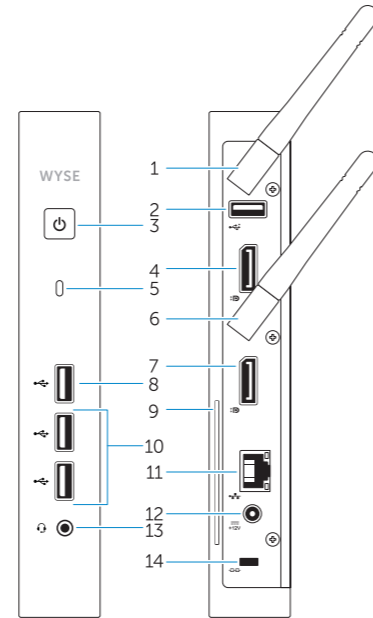
開啓客戶裝置及顯示器

クライアントデバイスとディスプレイの電源を入れる

클라이언트 장치 및 디스플레이의 전원을 켭니다

Features

功能 | 功能 | 機能 | 특징



1. Wireless antenna port (optional)
2. USB 2.0 port
3. Power on/off button and light
4. DisplayPort
5. Activity light
6. Wireless antenna port (optional)
7. DisplayPort
8. USB 3.0 port
9. Product information tab
10. USB 2.0 port (2x)
11. Network port, 10/100/1000 Base-T
12. +12V Power adapter input
13. Headset jack
14. Lock receptacle

1. 无线天线端口 (可选)
2. USB 2.0 端口
3. 开/关按钮和指示灯
4. DisplayPort
5. 活动指示灯
6. 无线天线端口 (可选)
7. DisplayPort
8. USB 3.0 端口
9. 产品信息标签
10. USB 2.0 端口 (2 个)
11. 网络端口, 10/100/1000 Base-T
12. +12V 电源适配器输入端口
13. 耳机插孔
14. 锁座

1. 無線天線連接埠 (可選)
2. USB 2.0 連接埠
3. 電源開/關按鈕及指示燈
4. DisplayPort
5. 活動指示燈
6. 無線天線連接埠 (可選)
7. DisplayPort
8. USB 3.0 連接埠
9. 產品資訊標籤
10. USB 2.0 連接埠 (2x)
11. 網路連接埠, 10/100/1000 Base-T
12. +12V 電源變壓器輸入
13. 耳麥插孔
14. 鎖定座

NOTE: Components may vary based on model and location.

注: 组件随型号和位置而异。

註: 元件可依機型及位置改變。

メモ: コンポーネントはモデルと場所によって異なる場合があります。

주: 모델 및 지역에 따라 구성품이 다를 수 있습니다.

1. ワイヤレスアンテナポート (オプション)
2. USB 2.0 ポート
3. 電源オン/オフボタンおよびライト
4. DisplayPort
5. 動作ライト
6. ワイヤレスアンテナポート (オプション)
7. DisplayPort
8. USB 3.0 ポート
9. 製品情報タブ
10. USB 2.0 ポート (2x)
11. ネットワークポート、10/100/1000 Base-T
12. +12V 電源アダプタ入力
13. ヘッドセットジャック
14. ロックレセプタクル

1. 무선 안테나 포트(옵션)
2. USB 2.0 포트
3. 전원 버튼 및 표시등
4. DisplayPort
5. 상태 표시등
6. 무선 안테나 포트(옵션)
7. DisplayPort
8. USB 3.0 포트
9. 제품 정보 탭
10. USB 2.0 포트(2x)
11. 네트워크 포트, 10/100/1000 Base-T
12. +12V DC 전원 어댑터 입력
13. 헤드셋 잭
14. 잠금 소켓

Taiwan RoHS

本產品符合臺灣 RoHS 標準 CNS15663

單元	限用物質及其化學符號					
	鉛 (Pb)	汞 (Hg)	鎘 (Cd)	六價鉻 (Cr ⁶⁺)	多溴聯苯 (PBB)	多溴二苯醚 (PBDE)
機箱/機板	-	o	o	o	o	o
機械部件 (風扇、散熱器等)	-	o	o	o	o	o
電路板組件	-	o	o	o	o	o
電線/連接器	-	o	o	o	o	o
電源設備	-	o	o	o	o	o
儲存裝置 (硬碟、光碟機等)	-	o	o	o	o	o
輸入裝置 (鍵盤、滑鼠等)	-	o	o	o	o	o
喇叭/麥克風	-	o	o	o	o	o
配件	-	o	o	o	o	o

備考 1. "o" 係指該項限用物質之百分比含量未超出百分比含量基準值。

備考 2. "-" 係指該項限用物質為排除項目。